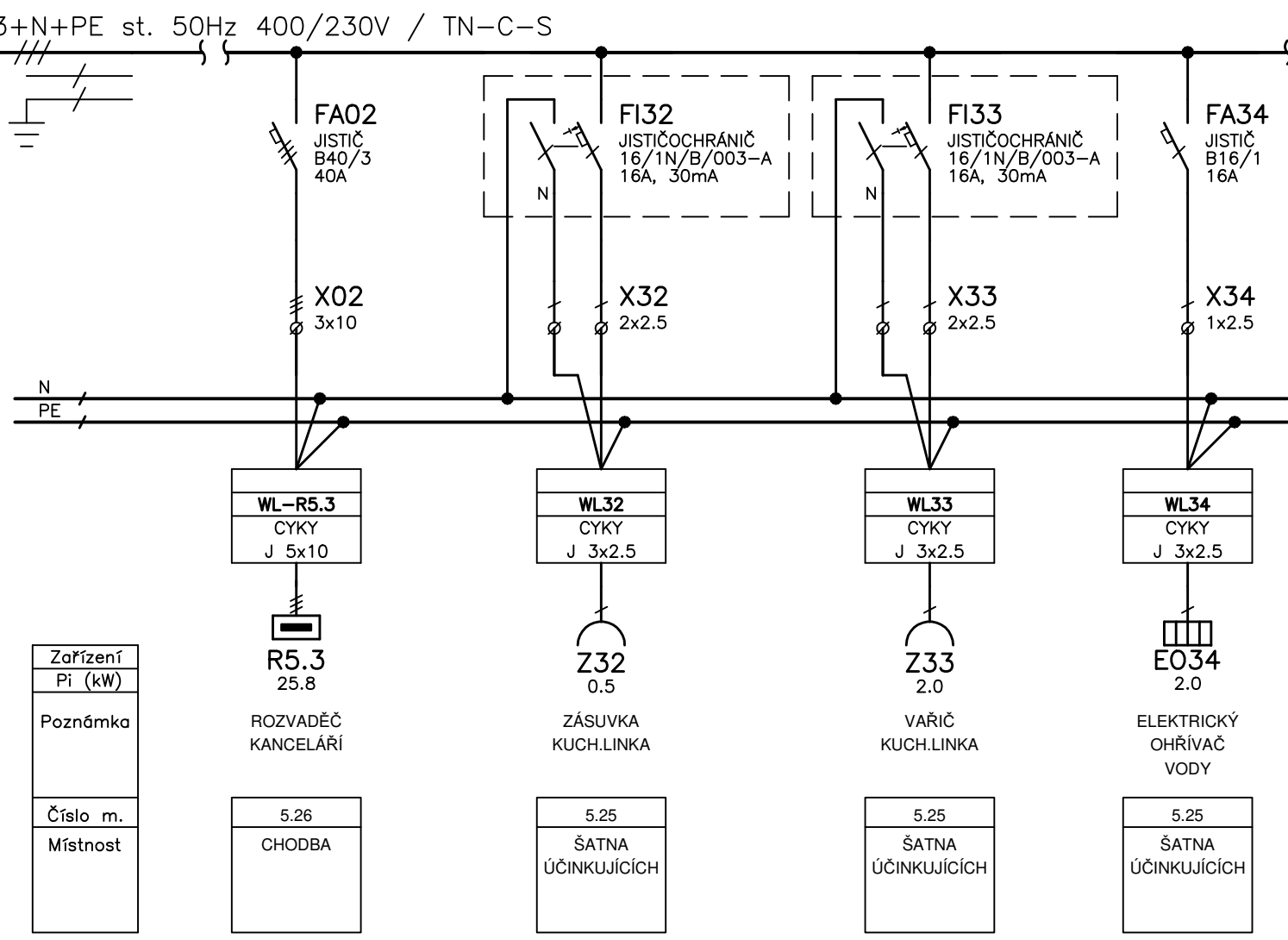


ÚPRAVA STÁVAJÍCÍHO ROZVADĚČE RP5.2

$I_n = 63A$ – do stávající skříně budou doplněny vývody dle tohoto výkresu



Legenda místností:

Č.m.	Název místnosti	Vnější vlivy (ČSN 33 2000-5-51 ed.3)	Ref.č.	\bar{E}_m (lx)	U_o (-)	R_a (-)	R_{UGL} (-)	Poznámka
5.14	CHODBA	normální	-	-	-	-	-	stávající instalace
5.15	WC IMOBILNÍ	normální	-	-	-	-	-	stávající instalace
5.16	WC M PŘEDSÍŇ	normální	-	-	-	-	-	stávající instalace
5.17	WC M PISOÁRY	normální	-	-	-	-	-	stávající instalace
5.18	WC M KABINA	normální	-	-	-	-	-	stávající instalace
5.19	WC M KABINA	normální	-	-	-	-	-	stávající instalace
5.20	WC Ž PŘEDSÍŇ	normální	-	-	-	-	-	stávající instalace
5.21	WC Ž KABINA	normální	-	-	-	-	-	stávající instalace
5.22	WC Ž KABINA	normální	-	-	-	-	-	stávající instalace
5.23	WC Ž KABINA	normální	-	-	-	-	-	stávající instalace
5.24	ÚKLIDOVÁ KOMORA	normální	-	-	-	-	-	stávající instalace
5.25	ŠATNA ÚČINKUJÍCÍCH	normální	10.4	200	0.4	80	25	
5.26	CHODBA	normální	9.1	100	0.4	40	28	
5.26.1	KANCELÁŘ	normální	34.2	500	0.6	80	19	
5.26.2	KANCELÁŘ	normální	34.2	500	0.6	80	19	
5.26.3	TECHNIKA TZB	BC3	11.1	200	0.4	80	25	pospojování
5.30	CHODBA	normální	-	-	-	-	-	stávající instalace

Vysvětlivky:

- Ref.č. - referenční číslo místnosti dle ČSN EN 12464-1
 \bar{E}_m - udržovaná osvětlenost (lx)
 U_o - minimální rovnoměrnost osvětlenosti
 R_a - minimální index podání barev
 R_{UGL} - mezní hodnota indexu oslnění podle UGR

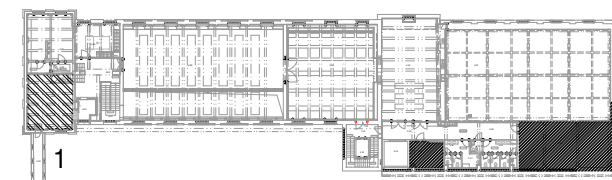
Napěťová soustava:

3 NPE AC 50Hz, 400/230V, síť TN-C-S

Ochrana před nebezpečím úrazu elektrickým proudem dle ČSN 33 2000-4-41 ed.3:

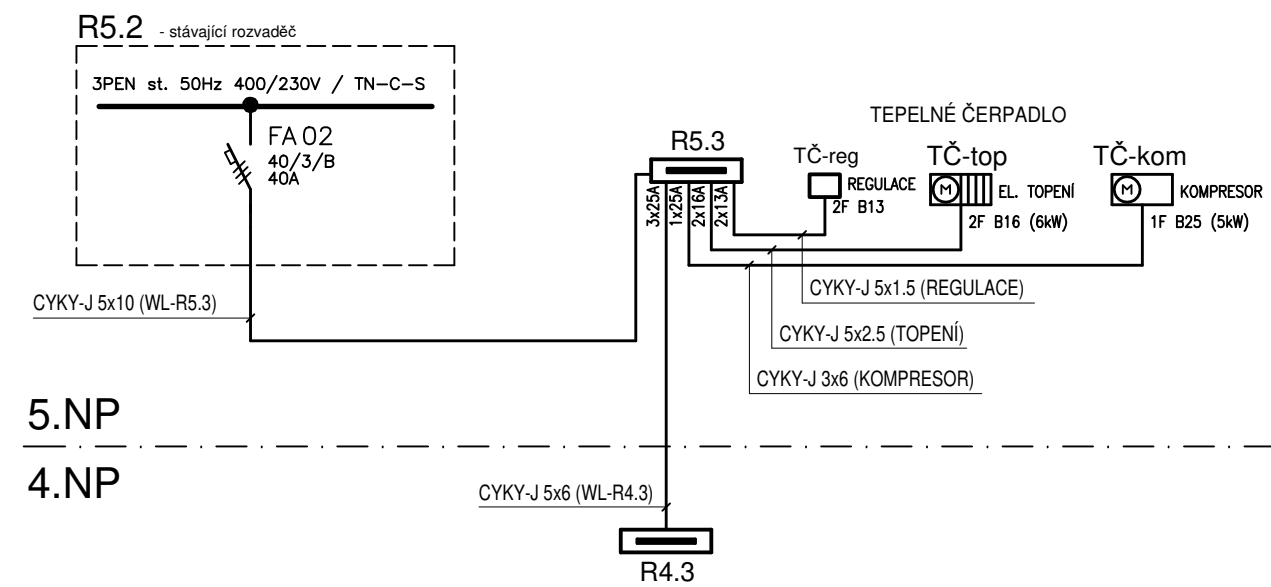
- základní:
- živých částí:
 - izolací – čl. A.1
 - kryty nebo přepážkami – čl. A.2
 - neživých částí:
 - automatickým odpojením od zdroje – čl. 4.11
- doplňková:
- proudovým chráničem – čl. 415.1
 - pospojováním – čl. 415.2

SCHEMA 5.NP (M 1:1000)



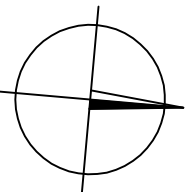
- PLOCHY STAVEBNÍCH ÚPRAV
5.NP: HPP úprav 102 m²
- PLOCHY ZMĚNY VYUŽITÍ
5.NP: HPP změny 44 m²

Schéma napájení



Poznámka:

- instalace provedena kabely CYKY ve žlabech nad podhledy a pod omítkou
- zapuštěné vypínače a zásuvky instalovány do přístrojových krabic ve výšce cca:
 - vypínače – 1200 mm nad podlahou
 - zásuvky – 300 mm a 1200 mm nad podlahou
- a dle požadavku technologie a poznámek na výkrese
- přesné umístění vypínačů, zásuvek a kab. vývodů koordinovat s dodavatelem technologie a interiérem
- polohu prvků VZT je třeba koordinovat s polohou svítidel (zabránění kolizí a stínění)
- nouzová svítidla "N" napájena z nevypínané fáze příslušného obvodu osvětlení
- pospojování ve vyznačených místnostech provedeno vodičem CY4
- v objektu bude provedeno doplnění hlavního ochranného pospojování (dle ČSN 33 2000-4-41 ed.3 a ČSN 33 2000-5-54 ed.2) na ochrannou přípojnicí HOP vodiči CY25
- na HOP budou připojeny veškeré rozsáhlé vodivé části objektu (zejména potrubní rozvody vody a plynu, přípojnice PEN rozvaděčů, ocelové konstrukce ...) a vodičem FeZn 10 mm bude uzemněna na zemnicí soustavu (základový zemnič)



+15,8 = 5.NP
±0,00 = 1.NP = 218,740

stavba:	stavěník:
WAM - ZŘÍZENÍ KANCELÁŘÍ PRO GALERII PARDUBICE, MEZI MOSTY	KRAJSKÝ ÚŘAD PARDUBICKÉHO KRAJE
document: REALIZACE STAVBY květen 2023	objekt: SO.012 - zřízení kanceláří projekt: ELEKTROINSTALACE SILNOPROUDÉ výkres: PUDORYS 5.NP (ZÁSUVKY+TECHNOLOGIE) 012.ELS.05
M 1:50 formát A4	D.1.4 Ing. Josef Havlíček IČ : 652 06 550